

ESD用牽引フード DTフード

Dual Traction Hood



内視鏡フードと牽引系の輸送の役割を1つのデバイスで！

内視鏡のフードに牽引糸を装填

内視鏡の抜去、再挿入を伴いません。そのままESDの手技が可能で部位を選びません。フードの役目も担いますので良好な視野の確保に貢献します。

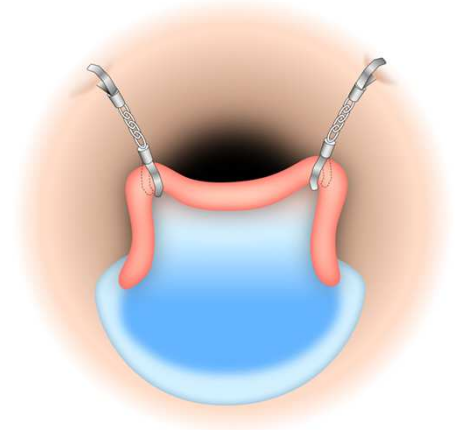
2本の牽引糸での牽引が可能

内視鏡フードに伸縮性がある複数のリングを有し2本の牽引糸を左右に格納している新しい牽引フードです。2か所の牽引で有効な粘膜下層の視野の確保とより有効なカウンタートラクションを実現します。

本製品は滅菌済商品で日本製になります。



Dual Traction Hood

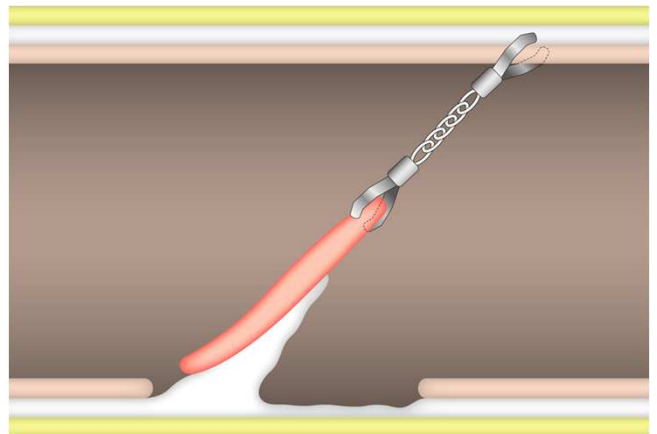


2本の牽引糸で上図のような牽引が可能です

製品仕様

本製品はフードの側方に格納されている 2本の「けん引糸」の一方又は両方を用いて、用いて消化管内壁の対側の適切な位置に固定することで剥離したい病変組織の下層面の視野を得ることができます。

上図を側方から見た牽引の図



製品名	DTフード
型番	HGS-1011
入数	5個入 1箱
内視鏡装着径	11.5mm

■届出番号 27B1X00111000022
■JANコード 4580161696596

製造販売業者

adachi
株式会社 **アダチ**

大阪市中央区平野町3-2-10

TEL 06-6942-3371

URL: <http://.adachi-inc.co.jp>

製造業者

N MeD 野村メディカルデバイス株式会社